



1 Office whitening

時間がなくお忙しい方へ
「一度の来院で白さを実感!」

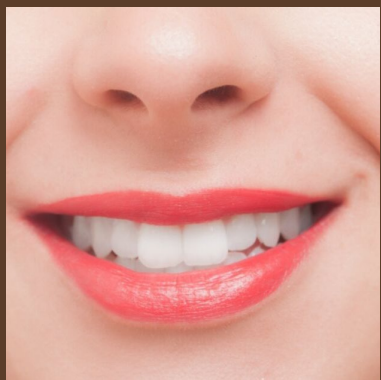
歯科医院で行うホワイトニングです。過酸化水素を含む薬品を歯に塗布し、ハロゲン光やLEDなどを照射して活性化させ、色素を分解・無色化していきます。即効性が高いため、1回で効果を実感したい方にお勧めです。



2 Home whitening

好きなタイミングで、
じっくり歯を白く♪

ご自身のお口にフィットするカスタムトレイ（マウスピース）と専用ジェルを使って奥歯を含め、すべての歯を白くできるホワイトニングです。いつでも好きな時間に無理なく継続できるため、通院が難しい方にお勧めです。



3 Dual whitening

なるべく時間をかけずに、
早く確実に白くしたい方へ!

オフィスホワイトニングとホームホワイトニングを組み合わせる方法です。スピーディーかつ白さも長時間持続でき、審美歯科の専門家が「理想」と考えるホワイトニングです。

お口の中をチェック *Step1*

お口の中を拝見し、ホワイトニングができる歯や歯ぐきの状態かどうか、また現在の歯の色を確認します。



歯の表面をクリーニング

歯の表面の汚れを取ります。

Step2



ホワイトニング開始 *Step3*

専用の薬剤を歯に塗布し、光照射で活性化させ、色素を分解・無色化していきます。



艶出し

歯を艶やかに磨き、フッ素を塗布して歯面をコーティングします。

Step4

お口の中をチェック *Step1*

お口の中を拝見し、ホワイトニングができる歯や歯ぐきの状態かどうか、また現在の歯の色を確認します。



カスタムトレイ作成の型どり

カスタムトレイ（マウスピース）作成のため、お口の型をとります。

Step2



手順の説明

カスタムトレイが完成したら、専用ジェルの入れ方やホワイトニング手順について説明します。

Step3



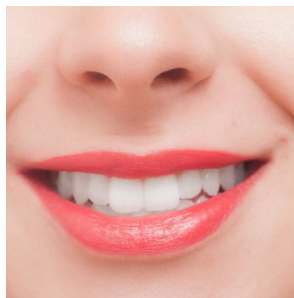
実施後チェック

ホームホワイトニング実施後、歯科医院でお口の中の状況を確認します。

Step4

WHITENING PRICE

ご希望の白さに合わせて
様々なプランを
ご用意しております。



Office whitening

Home whitening

Dual whitening

片側 ¥12,000
上下 ¥20,000

片側 ¥15,000
上下 ¥20,000

片側 ¥26,000
上下 ¥38,000

※追加購入ホームジェル（12本） ¥10,000

※別途、消費税がかかります。